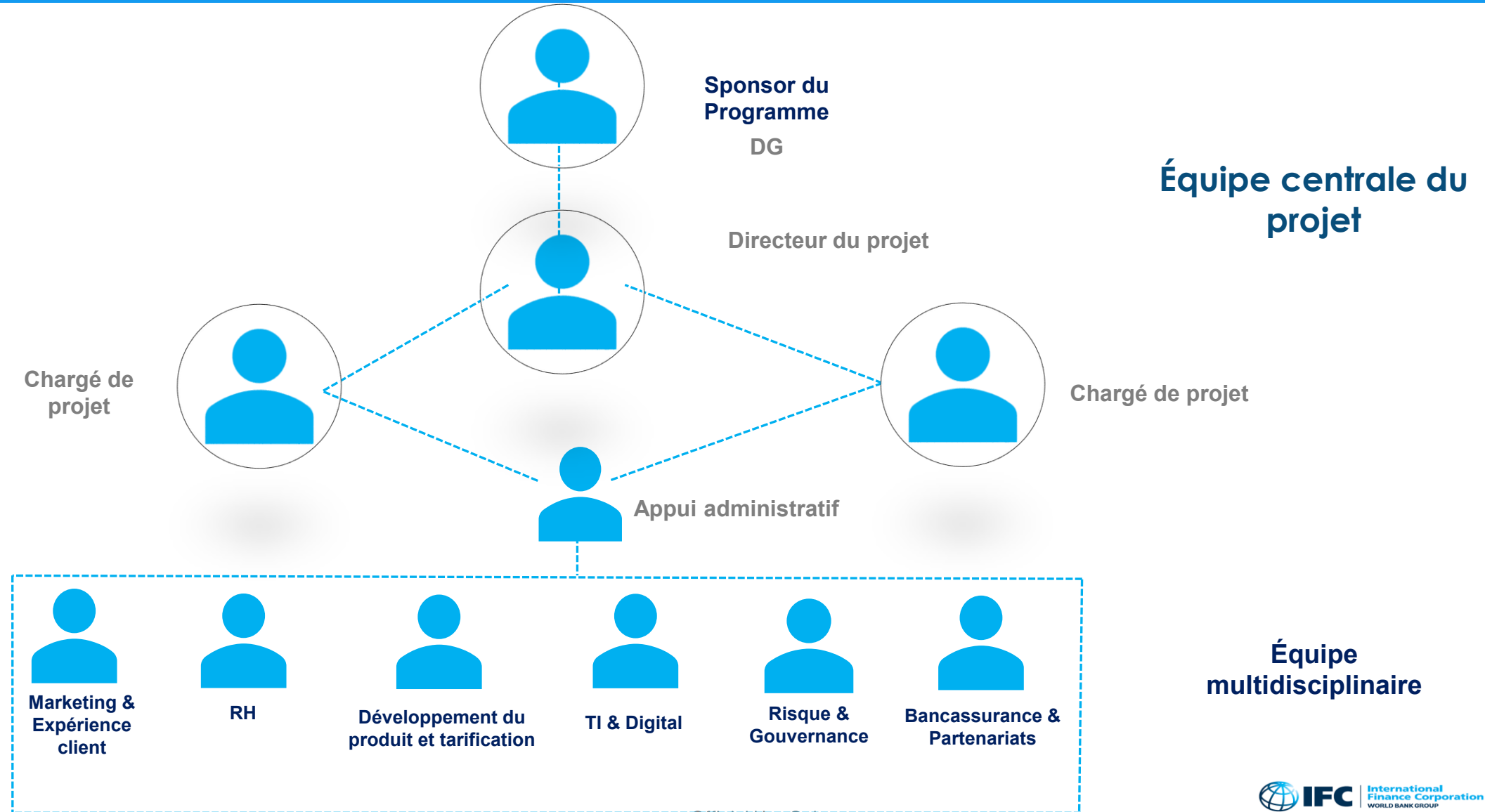


STRUCTURE DE L'ÉQUIPE DU PROGRAMME D'ASSURANCE POUR FEMMES

Responsable de l'alignement du projet, de la performance de l'équipe multidisciplinaire et des livrables



Sponsor du programme d'assurance pour les femmes

- Membre du Comité de direction ayant une **visibilité et une présence très importantes au sein de l'institution** (de préférence, est à la tête ou membre du Comité Exécutif)
- **Est le visage et la porte-parole du programme, et représente** le programme d'assurance pour les femmes l'assureur **dans les activités externes**
- **Passionné par le marché des femmes** et désireux de voir **l'impact sur le marché et les résultats d'affaires tangibles**
- **Est défenseur du** Programme d'assurance de femmes l'assureur, **auquel il croit**
- **Ouvre des portes pour obtenir l'adhésion au travers tous les services de l'institution** et prône les résultats
- **Crée l'environnement favorable nécessaire à l'intégration** de l'équipe du Programme des femmes l'assureur afin de d'inculquer le programme dans les opérations quotidiennes
- **Possède d'excellentes compétences en matière de relations interpersonnelles, de coaching / mentorat et de communication ; capable de** – défendre, de susciter l'engagement et le soutien, d'inspirer le respect, d'agir en tant que porte-parole, d'engager, d'influencer et de soutenir une série de parties prenantes internes et externes
- **Agi comme un coach, un mentor, et un médiateur** qui peut aider à surmonter les blocages et obstacles
- **Prend la parole lors de différents événements internes et externes** pour positionner l'assureur et son engagement envers le marché des femmes.

Le directeur du programme d'assurance pour les femmes

- Le Programme d'assurance pour femmes est **omniprésent dans sa tête.. Peu importe ce qu'elle fait**
- **Cadre de niveau sénior, doté d'une grande visibilité et d'un pouvoir de décision** – il / elle se rapporte directement au DG et bénéficie de son soutien total pour défendre le programme en interne et en externe
- **Passionné(e)** par le marché de femmes et ayant une bonne compréhension de ce marché
- La mise en œuvre de programme d'assurance pour les femmes est l'un de ses principaux **Indicateurs clés de performance**
- **Définit la stratégie, le programme, les objectifs, et les indicateurs clés de performance du** programme d'assurance des femmes
- **Excellentes compétences en matière de relations interpersonnelles, d'encadrement, de mentorat et de communication** — capacité à défendre une cause, à susciter l'engagement et le soutien, à inspirer le respect, à agir en tant que porte-parole des médias, et à engager, influencer et soutenir diverses parties prenantes, tant en interne qu'en externe
- **Engage, communique et motive régulièrement les champions du genre (interne) et les ambassadeurs du programme (externe)** pour obtenir leur soutien et leur engagement envers le programme
- Travaille avec les ambassadeurs et les champions pour **développer les indicateurs clés de performance du département** qui soutiennent le succès du programme
- **Gestion de projet** — Coordonne le développement de solutions et l'amélioration continue, dirige les activités de changement de comportement, de renforcement de la marque, et de la sensibilisation
- **Identifie et développe des alliances et partenariats stratégiques** en interne et en externe, y compris l'engagement de personnes influentes
- **Institutionnalise** le programme d'assurance de femmes
- **Supervise l'équipe centrale du projet** afin de s'assurer que les cibles et les objectifs du programme sont atteints, notamment en veillant à ce que (i) l'assureur soit l'employeur de choix des femmes, tant pour le personnel que pour les agents ; (ii) les mesures d'intéressement et d'évaluation de la performance soutiennent une approche axée sur les solutions ; et (iii) que les données soient saisies et analysées de manière appropriée
- Est la **principale liaison entre** la SFI (IFC) et l'assureur

Le chargé du projet d'assurance des femmes

- Le Programme d'assurance pour femmes est **omniprésent dans sa tête.. Peu importe ce qu'elle fait**
- **Passionnée par le marché des femmes** ; bonne compréhension des défis et des opportunités du marché des femmes
- **Le noyau du programme** - travaille avec les responsables du programme sur la mise en œuvre
- La mise en œuvre de programme d'assurance pour les femmes est l'un de ses principaux **Indicateurs clés de performance**
- **Travaille avec le responsable du programme pour atteindre les objectifs fixés pour le programme**
- **Grande personnalité** avec de la présence, de la force, de l'attention aux détails, de l'autonomie, une bonne gestion du temps et de l'énergie. Excellentes aptitudes à communiquer et aux relations interpersonnelles
- **Gestion de projet** – coordonne le développement de la solution et l'amélioration continue, établi et suit les boucles de rétroaction et les indicateurs clés de performance, dirige les activités de changement de comportement, de renforcement de la marque et de la sensibilisation.
- **Travaille avec le responsable** des activités de développement de la **Campagne du programme** et de la réalisation, en étroite collaboration avec le groupe de travail multidisciplinaire
- Agi en étroite collaboration avec l'équipe multidisciplinaire pour **identifier les meilleurs influenceurs** en fonction du segment et du sujet d'intérêt
- **Travaille avec l'équipe de distribution** pour s'assurer que le personnel de ventes est prêt
- **Analyse et rapporte** les données connexes pour la réalisation des objectifs du programme
- **Assure la liaison avec l'équipe concernée pour la planification et la coordination de la** gestion des produits, de la formation des agents et du personnel, du marketing, des relations publiques et de la communication
- Est le **dépositaire des données relatives à la satisfaction et aux plaintes des clients**

L'équipe multidisciplinaire du Programme d'assurance des femmes

- **Agi en étroite collaboration avec l'équipe du Programme d'assurance des femmes** pour atteindre les objectifs du programme
- **Est formée d'un représentant des principaux départements de l'assureur**, désigné par les champions du genre des départements pour faire partie du groupe de travail (c'est-à-dire : souscription et actuariat, produits, marketing, ventes et distribution, RH et formation, informatique, relations avec la clientèle, etc.)
- **De préférence, les représentants sont des individus expérimentés qui seront responsables de** ce que le département doit fournir pour le programme
- **Crois en la mission du programme** d'assurance pour femmes et **voit l'opportunité que représente le programme pour son département et** l'organisation dans son ensemble
- **A un accès direct au leader du programme d'assurance des femmes** pour obtenir des conseils sur la réalisation des tâches qui lui sont confiées
- **Fourni le soutien, l'orientation, les données et les informations nécessaires en fonction de sa spécialisation** pour la réalisation des objectifs et des cibles du programme
- Participe aux ateliers de **stratégie et de proposition de valeur client** qui guideront le lancement du programme et le développement des solutions

Les champions du programme de l'assurance des femmes (Interne)

DES CADRES SUPÉRIEURS QUI AIDENT À SURMONTER LES BLOCAGES ET OBSTACLES

- **Les membres du conseil d'administration, les cadres supérieurs et les chefs de service** qui supervisent la composante du programme pour laquelle leur service est requis afin d'assurer le succès
- **Désigne un représentant de son équipe comme champion** pour faire partie du groupe de travail multidisciplinaire et contribue à la mise en œuvre du programme (par exemple, souscription et actuariat, produits et marketing, ventes et distribution, RH et formation, informatique, relations avec la clientèle, numérique, etc.)
- Crois en la **mission** du programme d'assurance des femmes et **voit l'opportunité que le programme représente pour son service** et l'organisation dans son ensemble
- Fait de l'exécution du programme l'**un des indicateurs clés de performance du département et des membres du groupe de travail**
- **Excellentes compétences en matière de relations interpersonnelles, d'encadrement, de mentorat et de coaching** — capable à défendre une cause, à susciter l'engagement et le soutien
- **Agi en tant que porte-parole du programme lorsque cela est nécessaire**
- **Est une personne ouverte et facile d'approche**, empathique et impartiale, capable de faire tomber les barrières
- **Aide à identifier et à développer des alliances et des partenariats stratégiques** en interne et en externe, notamment en proposant des personnes influentes pour aider l'équipe à atteindre les objectifs fixés
- **Aide à naviguer dans les approbations de solutions**
- **Aide à obtenir l'adhésion** au travers tous les services de l'institution, si nécessaire
- Supporte la participation des Champions aux **ateliers de stratégie et de proposition valeur client**

Les ambassadeurs et ambassadrices du Programme d'assurance des femmes (Externe)

- **Les influenceurs, qui œuvrent au travers** plusieurs plateformes, **peuvent faire évoluer les comportements** en modifiant la perception et la **compréhension des besoins des femmes en matière de protection et d'atténuation des risques ou en éduquant les clients**
- Ils / elles peuvent apporter **confiance et expertise**, écrire ou discuter sur des sujets clés liés aux activités de l'entreprise
- Ils / elles ont un **public nombreux et engagé et possèdent des domaines d'expertise spécifiques**. Il peut s'agir de **chefs religieux, d'artistes, d'écrivains, de femmes d'affaires et / ou de leaders communautaires, etc...**
- **Passionné par les questions relatives aux femmes et à l'autonomisation économique des femmes**
- **Modèle de comportement** pour les femmes
- **Capable à obtenir un soutien, à plaider, à susciter l'engagement** et à faire participer les femmes
- **Grande visibilité dans sa région** et dans son domaine de spécialisation
- Capable d' **influencer les pairs**
- Capable à **naviguer dans le monde des médias locaux et régionaux**
- **Innovant**
- Avoir d'excellentes compétences **interpersonnelles et de communication**

Le Comité de pilotage du Programme d'assurance des femmes

Composition :

- Sponsor exécutif
- Champions
- Membres de l'équipe principale du projet
- Équipe IFC

Rôle :

Se réunir virtuellement à la fin de chaque phase pour :

- Recevoir des **misés à jour sur l'avancement du projet**
- **Valider les résultats**, aider à naviguer et fournir des conseils sur les obstacles
- Contribuer à obtenir l'**adhésion et l'engagement de l'ensemble de l'institution**
- **Engager, influencer, et supporter** une série de parties prenantes

